

Légende

Prescriptions linéaires

- - - Servitude de vue 0%
- - - Servitude de vue 10%
- ▭ Limite de zone

Prescriptions ponctuelles

- ★ Élément de patrimoine bâti
- ★ Élément de patrimoine naturel

Prescriptions surfaciques

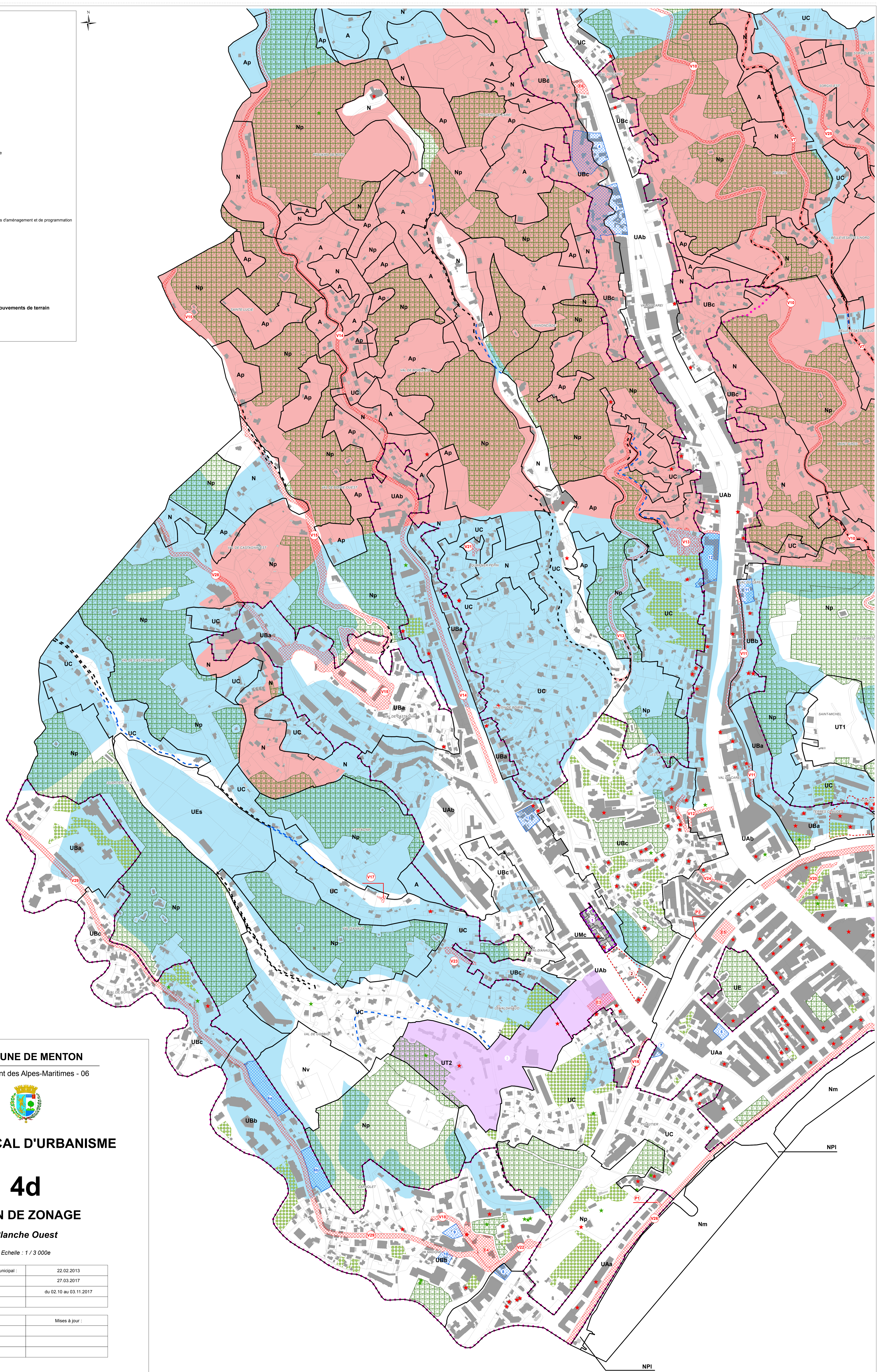
- Élément de paysage
- Emplacement réservé
- Emplacement réservé mixité sociale
- Espace boisé classé
- Polygone d'emprise du bâti
- Périmètre de mixité sociale
- Périmètre de protection
- Secteur comportant des orientations d'aménagement et de programmation
- Secteur de projet

Fond de plan cadastral

- Bâti dur
- Bâti léger
- Limite parcellaire
- Limite communale

Plan de Prévention des Risques de Mouvements de terrain

- Risque modéré
- Risque fort



COMMUNE DE MENTON
 Département des Alpes-Maritimes - 06



PLAN LOCAL D'URBANISME

4d

PLAN DE ZONAGE

Planche Ouest

Echelle : 1 / 3 000e

Délégation du Conseil Municipal :	22.02.2013
Arrêté le :	27.03.2017
Enquête publique :	du 02.10 au 03.11.2017
Approuvé le :	

Modifications :	Mises à jour :